

**XVIII Annual Meeting of the Italian
Melanoma Intergroup (IMI)**



**XVIII Congresso Annuale
Intergruppo Melanoma Italiano – IMI**



Alghero (SS), Quartè Sayal - 4, 5 e 6 Ottobre 2012

**XVIII Congresso Annuale IMI-Intergruppo Melanoma Italiano
Alghero (SS), Quartè Sayal - 4, 5, 6 ottobre 2012**

PRESIDENTE IMI

Carlo Riccardo Rossi

Past-President

Alessandro Testori

Next-President

Paola Queirolo

ORGANI DIRETTIVI IMI

Segretario

Giuseppe Palmieri

Tesoriere

Ignazio Stanganelli

Consiglieri

Vanna Chiarion Sileni

Vincenzo De Giorgi

Franco Di Filippo

Daniela Massi

Presidenti Onorari

Natale Cascinelli

Ruggero Ridolfi

Coordinatore del Comitato Scientifico IMI

Paolo Antonio Ascierto

PRESIDENTE DEL CONVEGNO

Giuseppe Palmieri

**COMITATO SCIENTIFICO DEL
CONVEGNO**

Membri del Consiglio Direttivo IMI

Mario Budroni

Antonio Contu

Antonio Cossu

Antonio Muggiano

Corrado Rubino

Francesco Tanda

**SEGRETERIA SCIENTIFICA DEL
CONVEGNO**

Maria Giglio

Francesco Rassa

c/o Istituto Chimica Biomolecolare-CNR

Traversa La Crucca, 3

07100 Sassari (SS) Italy

Tel. 079.2841201-2

Fax 079.2841299

e-mail: maria.giglio@icb.cnr.it

**XVIII Congresso Annuale IMI-Intergruppo Melanoma Italiano
Alghero (SS), Quartè Sayal - 4, 5, 6 ottobre 2012**

ELENCO MODERATORI E RELATORI

Paolo A. Ascierto	Napoli	Giuseppe Macripò	Torino
Franco Bassetto	Padova	Francesco Marincola	Bethesda
Giovanna Bianchi Scarrà	Genova	Daniela Massi	Firenze
Riccardo Bono	Roma	Edoardo Midena	Padova
Lorenzo Borgognoni	Firenze	Simone Mocellin	Padova
Gerardo Botti	Napoli	Maria Cristina Montesco	Padova
Francesca Bruder	Cagliari	Nicola Mozzillo	Napoli
Mario Budroni	Sassari	Antonio Muggiano	Cagliari
Luca Giovanni Campana	Padova	Dolores Palmas	Cagliari
Corrado Caracò	Napoli	Giuseppe Palmieri	Sassari
Natale Cascinelli	Milano	Giorgio Parmiani	Milano
Stefano Cascinu	Ancona	Roberto Patuzzo	Milano
Caterina Catricalà	Roma	Giovanni Pellacani	Modena
Vanna Chiarion Sileni	Padova	Elisabetta Pennacchioli	Milano
Alistair Cochrane	Los Angeles	Lorenzo Pilla	Milano
Antonio Contu	Sassari	Maria Antonietta Pizzichetta	Aviano
Marianna Contu	Sassari	Sabrina Prisco	Salerno
Antonio Cossu	Sassari	Pietro Quaglinò	Torino
Francesca Cottoni	Sassari	Paola Queirolo	Genova
Gianluigi Crabu	Cagliari	Sara Raimondi	Milano
Vincenzo De Giorgi	Firenze	Laura Ridolfi	Meldola
Antonella Delogu	Olbia	Ruggero Ridolfi	Meldola
Michele Del Vecchio	Milano	Licia Rivoltini	Milano
Franco Di Filippo	Roma	Antonella Romanini	Pisa
Anna Maria Di Giacomo	Siena	Carlo Riccardo Rossi	Padova
Daniele Farci	Cagliari	Franco Ruda	Sassari
Virginia Ferraresi	Roma	Corrado Rubino	Sassari
Pier Francesco Ferrucci	Milano	Mario Santinami	Milano
Sara Gandini	Milano	Rosanna Satta	Sassari
Gianni Gerlini	Firenze	Ignazio Stanganelli	Meldola/Milano
Paola Ghiorzo	Genova	Francesco Tanda	Sassari
Giuseppe Giudice	Bari	Alessandro Testori	Milano
Michele Guida	Bari	Vittorio Trova	Alghero
Massimo Guidoboni	Meldola	Antonella Vecchiato	Padova
John Kirkwood	Pittsburgh	Marco Vignetti	Roma
Amelia Lissia	Sassari	Guido Zannetti	Bologna
Laura McMahon	Treviso	Anita Zeneli	Meldola
Michele Maio	Siena		
Mario Mandalà	Bergamo		

**XVIII Congresso Annuale IMI-Intergruppo Melanoma Italiano
Alghero (SS), Quartè Sayal - 4, 5, 6 ottobre 2012**

Giovedì 4 ottobre

Sala Conferenze Quartè Sayal

- 14.00 Apertura Lavori
Presentazione del Convegno: *Carlo Riccardo Rossi, Giuseppe Palmieri*
- 14.20 IMI: una lunga storia ed un brillante futuro: *Carlo Riccardo Rossi*

LECTURE

Chairman: Giuseppe Palmieri

14.45 From histology to molecular pathology: *Alistair Cochrane*

SESSIONE 1: EPIDEMIOLOGIA, GENETICA E PATOGENESI MOLECOLARE

Moderatori: Giovanna Bianchi Scarrà, Simone Mocellin

- 15.15 The complex role of sun exposure on melanoma progression: *Sara Gandini*
15.30 MC1R genotype and skin cancer: *Sara Raimondi*
15.45 Multiple and familial melanoma: *Paola Ghiorzo*
16.00 Molecular alterations in melanoma lesions: *Giuseppe Palmieri*

16.15 Discussion

SESSIONE 2: DERMATOLOGIA

Moderatori: Caterina Catricalà, Francesca Cottoni

- 16.30 Campagne di prevenzione e diagnosi precoce: *Vincenzo De Giorgi*
16.45 Mole mapping e follow-up dermatologico: *Ignazio Stanganelli*
17.00 Regressione clinico-dermoscopica nel melanoma: *Riccardo Bono*
17.15 Microscopia confocale *in vivo* per la diagnosi di melanoma: *Giovanni Pellacani*

17.30 Discussione

Coffe break

MELANOMA “DIFFICILE” ED IN SEDE PARTICOLARE

Moderatori: Vincenzo De Giorgi, Ignazio Stanganelli

- 18.00 Melanomi “difficili”: *Maria Antonietta Pizzichetta*
18.15 Melanoma oculare: *Edoardo Midena*
18.30 Melanoma delle mucose: *Caterina Catricalà*

18.45 Discussione

- 19.00 Assemblea dei Soci
- Premiazione delle borse di studio
 - Riconoscimenti

Dinner

**XVIII Congresso Annuale IMI-Intergruppo Melanoma Italiano
Alghero (SS), Quartè Sayal - 4, 5, 6 ottobre 2012**

Venerdì 5 ottobre

Sala Conferenze Quartè Sayal

SESSIONE 3. COMUNICAZIONI ORALI: Dermatologia, Patologia e Ricerca

Moderatori: Maria Antonietta Pizzichetta, Antonio Cossu

- 8.30 Comunicazione orale (*abstract selezionato*)
- 8.40 Comunicazione orale (*abstract selezionato*)
- 8.50 Comunicazione orale (*abstract selezionato*)
- 9.00 Comunicazione orale (*abstract selezionato*)
- 9.10 Comunicazione orale (*abstract selezionato*)
- 9.20 Comunicazione orale (*abstract selezionato*)

LECTURE

Chairman: Paolo A. Ascierto

- 9.30 Microarray analysis for evaluating the immunological status during immunotherapy:
Francesco Marincola

SESSIONE 4. PATOLOGIA E FATTORI PROGNOSTICI

Moderatori: Francesco Tanda, Mario Budroni

- 10.00 Ruolo del microambiente tumorale: *Gerardo Botti*
- 10.15 Standardizzazione dell'istopatologia del linfonodo sentinella: *Maria Cristina Montesco*
- 10.30 (Linf)angiogenesi nel melanoma cutaneo: *Daniela Massi*
- 10.45 Discussion

Coffe break

SESSIONE 5. CHIRURGIA

Presidente Sessioni Chirurgia: Natale Cascinelli

Moderatori: Lorenzo Borgognoni, Guido Zannetti

- 11.05 Aggiornamento sull'evidenza dei margini nel tumore primitivo: *Franco Bassetto*
- 11.20 Aggiornamento su MSLT-II: *Corrado Caracò*
- 11.35 In attesa di MSLT-II: quale atteggiamento verso gli N+: *Giuseppe Macripò*
- 11.50 Linfadenectomia e livelli anatomici: *Roberto Patuzzo*
- 12.05 Controllo di qualità del trattamento dello stadio III: *Carlo Riccardo Rossi*
- 12.20 Discussione

SESSIONE 6. TERAPIE LOCOREGIONALI INTEGRATE NEL MELANOMA AVANZATO

Moderatori: Corrado Rubino, Mario Santinami

- 12.30 Infusione/Perfusione/Terapia target? (*Franco Di Filippo*)
- 12.45 Perfusione epatica percutanea (*Alessandro Testori*)
- 13.00 Approccio integrato alla metastasectomia curativa (*Nicola Mozzillo*)

Elettrochemioterapia oggi

- 13.15 Elettrochemioterapia (ECT) (*Elisabetta Pennacchioli*)
- 13.25 Trattamento con ECT nelle metastasi profonde da melanoma (*Luca Giovanni Campana*)

**XVIII Congresso Annuale IMI-Intergruppo Melanoma Italiano
Alghero (SS), Quartè Sayal - 4, 5, 6 ottobre 2012**

13.35 Cellule dendritiche in elettrochemioterapia: quale ruolo? (*Gianni Gerlini*)

13.45 Future applicazione dell'elettrochemioterapia (*Pietro Quaglino*)

13.55 Discussione

Lunch

COMITATO SCIENTIFICO IMI

15.30-19.00

Gruppi di lavoro

Sala Conferenze Quartè Sayal

Area medica

Moderatore: *Mario Mandalà, Virginia Ferraresi*

Sala "Punta Negra"

Area dermatologica

Moderatore: *Maria Antonietta Pizzichetta*

Sala "Tramariglio"

Area ricerca di base, traslazionale

Moderatori: *Licia Rivoltini, Paola Ghiorzo*

Sala "Lazzareto"

Area Chirurgica ed anatomo patologica

Moderatori: *Corrado Caracò, Maria Cristina Montesco*

Open Coffe break

17.30-18.00

Sala Conferenze Quartè Sayal

18.00 Comitato Scientifico: relazioni dei coordinatori di area

Discussione

Dinner

**XVIII Congresso Annuale IMI-Intergruppo Melanoma Italiano
Alghero (SS), Quartè Sayal - 4, 5, 6 ottobre 2012**

Sabato 6 ottobre

Sala Conferenze Quartè Sayal

SESSIONE 7. COMUNICAZIONI ORALI: Chirurgia, Oncologia medica

Moderatori: Giuseppe Giudice, Daniele Farci

- 8.30 Comunicazione orale (*abstract selezionato*)
- 8.40 Comunicazione orale (*abstract selezionato*)
- 8.50 Comunicazione orale (*abstract selezionato*)
- 9.00 Comunicazione orale (*abstract selezionato*)
- 9.10 Comunicazione orale (*abstract selezionato*)
- 9.20 Comunicazione orale (*abstract selezionato*)

LECTURE

Chairman: Ruggero Ridolfi

- 9.30 New clinical endpoints for trials with innovative drugs in melanoma: *John Kirkwood*

SESSIONE 8. TERAPIE IMMUNOLOGICHE E BIOLOGICHE

Moderatori: Antonella Romanini, Antonio Contu

- 10.00 Meccanismi di immunosoppressione attivi nel melanoma: *Licia Rivoltini*
- 10.15 IFN oggi: dalla selezione dei pazienti alle controversie: *Vanna Chiarion Sileni*
- 10.30 *Cancer immunotherapy*: difficoltà attuali e prospettive future: *Giorgio Parmiani*
- 10.45 Immunocorrelati in risposta clinica e tossicità: quale ruolo?: *Michele Del Vecchio*

- 11.00 Discussione

Coffe break

IMI INCONTRA AIOM E NIBIT

SESSIONE 9. TARGET THERAPIES E VACCINI MOLECOLARI

Moderatori: Carlo Riccardo Rossi, Stefano Cascinu, Michele Maio

- 11.30 BRAF inhibitors: *Paolo A. Ascierto*
- 11.45 MEK inhibitors: *Mario Mandalà*
- 12.00 KIT inhibitors: *Pier Francesco Ferrucci*
- 12.15 Anti-CTLA4: *Anna Maria Di Giacomo*
- 12.30 Terapie a bersaglio molecolare: cosa c'è di nuovo?: *Paola Queirolo*

- 12.45 Discussione

Lunch

MINISIMPOSIO

L'APPROCCIO PERSONALIZZATO AL MELANOMA METASTATICO: IL RUOLO DI BRAF

Moderatori: Giuseppe Palmieri, Vanna Chiarion Sileni

- 14.15 Classificazione molecolare: l'importanza della qualità nel test BRAF: *Daniela Massi*
- 14.25 Verso una terapia personalizzata per la mutazione di BRAF: *Paolo A. Ascierto*
- 14.35 Gestione della safety nel paziente con mutazione di BRAF: *Paola Queirolo*

- 14.45 Discussione

**XVIII Congresso Annuale IMI-Intergruppo Melanoma Italiano
Alghero (SS), Quartè Sayal - 4, 5, 6 ottobre 2012**

SESSIONE 10. PROBLEMATICHE NELLA TERAPIA DEL MELANOMA AVANZATO

Moderatori: Michele Guida, Antonio Muggiano

- 15.00 Quali biomarcatori per le nuove *target therapies*?: *Virginia Ferraresi*
- 15.15 Resistenza e tossicità delle *target therapies*: quale impatto?: *Lorenzo Pilla*
- 15.30 Terapia cellulare vaccinica: quali indicazioni attuali? *Massimo Guidoboni*
- 15.45 Immunoterapia e *target therapy*: come combinarle?: *Michele Maio*

- 16.00 Discussione

- 16.15 Considerazioni conclusive

Arrivederci ad Alghero

**XVIII Congresso Annuale IMI-Intergruppo Melanoma Italiano
Alghero (SS), Quartè Sayal - 4, 5, 6 ottobre 2012**

CORSO PRECONGRESSUALE DI ONCO-DERMATOSCOPIA
Sala "Porticciolo" - Galleria Quartè Sayal

Giovedì 4 ottobre

9:00 Apertura dei lavori

Ignazio Stanganelli, Vincenzo De Giorgi, Giuseppe Palmieri

13:00 Fine dei lavori

Argomenti del Corso

- DERMATOSCOPIA TOPOGRAFICA
- DERMATOSCOPIA COMPLESSA
- CASISTICA INTERATTIVA

**XVIII Congresso Annuale IMI-Intergruppo Melanoma Italiano
Alghero (SS), Quartè Sayal - 4, 5, 6 ottobre 2012**

**SESSIONE INFERMIERI - DATA MANAGER
Sala "Porticciolo" - Galleria Quartè Sayal**

Venerdì 5 ottobre

8:30 Apertura dei lavori

Carlo Riccardo Rossi, Giuseppe Palmieri

SESSIONE 1 : IL MELANOMA

Moderatori: *Ruggero Ridolfi, Vittorio Trova*

8.40 Storia naturale - Classificazione dermatologica: *Rosanna Satta*

9.00 Storia naturale - Classificazione istopatologica: *Amelia Lissia*

9.20 Chirurgia e linfonodo sentinella: *Antonella Vecchiato*

9.40 Terapia medica: nuovi approcci terapeutici: *Antonio Muggiano*

10.00 Terapia medica: sviluppo dei nuovi farmaci a bersaglio molecolare: *Francesca Bruder*

10.20 Immunoterapia: *Laura Ridolfi*

10.40 Discussione

Coffe break

SESSIONE 2: CONDUZIONE E COORDINAMENTO DEGLI STUDI CLINICI

In collaborazione con il Gruppo Italiano Data Manager (GIDM)

Moderatore: *Laura McMahon*

11.10 Problematiche delle sperimentazioni cliniche: *Marco Vignetti*

11.30 Organizzazione dell'attività del Clinical Research Coordinator /Data Manager:
Marianna Contu

11.50 Ruolo dell'infermiere di ricerca nelle sperimentazioni cliniche: *Anita Zeneli*

12.10 Qualità e monitoraggio nelle Sperimentazioni Cliniche no profit: *Sabrina Prisco*

12.30 Discussione

SESSIONE 3: LA RICERCA INFERMIERISTICA

Moderatore: *Dolores Palmas*

12.40 Stato dell'arte della ricerca infermieristica: punti di forza e criticità: *Franco Ruda*

13.00 Attualità e prospettive della figura della *genetic nurse*: *Antonella Delogu*

13.20 La cartella infermieristica informatizzata: *Gianluigi Crabu*

13.40 Discussione

Lunch

XVIII Congresso Annuale IMI-Intergruppo Melanoma Italiano Alghero (SS), Quartè Sayal - 4, 5, 6 ottobre 2012

INFORMAZIONI SCIENTIFICHE

ABSTRACT

Gli abstract pervenuti entro il 7 Settembre 2012 saranno valutati dal Comitato Scientifico. La notifica dell'accettazione sarà inviata entro e non oltre il 28 Settembre 2010 all'indirizzo e-mail del primo autore. Almeno un autore dell'abstract dovrà essere regolarmente iscritto al momento dell'invio dell'elaborato.

PUBBLICAZIONE DEGLI ATTI DEL CONVEGNO

Gli abstract accettati e le relazioni degli interventi preordinati (inviati dai singoli relatori) saranno pubblicati nel CD-Rom che sarà distribuito a tutti gli iscritti al Convegno.

POSTER

E' prevista l'affissione dei lavori pervenuti e selezionati come Presentazione Poster. L'area poster sarà allestita nei giorni 4, 5 e 6 Ottobre 2010 in Galleria. Nell'area di affissione sarà richiesta la presenza degli autori durante l'orario previsto per le colazioni di lavoro.

Le dimensioni dei poster dovranno essere: 70 cm (larghezza) per 100 cm (altezza).

COMUNICAZIONI ORALI

I presentatori dovranno essere regolarmente iscritti. Il tempo a disposizione per ciascuna comunicazione è di 10 minuti. Il relatore dovrà essere presente in sala almeno 10 minuti prima dell'inizio della sessione. E' prevista esclusivamente proiezione da PC in Powerpoint.

CREDITI ECM

Per la partecipazione al Convegno sono state attivate presso gli organi competenti le pratiche per l'ottenimento dei Crediti Formativi, per Medici, Biologi, Farmacisti ed Infermieri. La rilevazione delle presenze sarà effettuata per giornata tramite firma delle presenze in entrata ed in uscita. Al termine del Convegno ogni partecipante dovrà consegnare alla Segreteria organizzativa il modulo anagrafico, la scheda di valutazione ed il questionario di apprendimento compilati in ogni parte. Le attestazioni con la rilevazione dei crediti ECM (se conseguiti) verranno inviate entro il 30 gennaio 2013. In caso di mancato ricevimento dovrete contattare la Segreteria Organizzativa entro e non oltre la data indicata.

ATTESTATI DI PARTECIPAZIONE

Gli attestati di partecipazione verranno rilasciati alla fine del Convegno.

XVIII Congresso Annuale IMI-Intergruppo Melanoma Italiano Alghero (SS), Quartè Sayal - 4, 5, 6 ottobre 2012

INFORMAZIONI GENERALI

QUOTE D'ISCRIZIONE AL CONVEGNO

SOCIO IMI	€ 250,00
NON SOCIO IMI	€ 300,00
SPECIALIZZANDO	€ 150,00
INFERMIERE	€ 100,00
DATA MANAGER e BIOLOGO	€ 100,00

La quota d'iscrizione include: accesso alle sessioni scientifiche, kit congressuale, CD-Rom con atti di congresso, attestato di partecipazione ed ECM, coffee break e colazioni di lavoro. In caso di annullamento o mancato arrivo non sarà effettuato alcun rimborso.

ISCRIZIONE AL CORSO DI ONCO-DERMATOSCOPIA

MEDICI € 80,00

Il Corso è gratuito se si è regolarmente iscritti al Convegno.

MODALITA' D'ISCRIZIONE

Per iscriversi al Convegno é necessario inviare la scheda d'iscrizione, scaricabile dal sito [.....](#), alla Segreteria Organizzativa, compilata in tutte le sue parti, unitamente al pagamento della relativa quota.

[.....](#) provvederà all'emissione di regolare documento fiscale al termine del convegno.

PRENOTAZIONE ALBERGHIERA - Tariffe alberghiere

Hotel	Camera doppia uso singola	Camera doppia
.....***	€,00	€,00
.....****	€,00	€,00
.....****	€,00	€,00

Tariffe per camera, per notte, con pernottamento e prima colazione, servizio ed IVA inclusi.

MODALITA' DI PRENOTAZIONE

Per la prenotazione é necessario inviare la scheda di prenotazione, scaricabile dal sito [.....](#), alla Segreteria Organizzativa, compilata in tutte le sue parti, unitamente al deposito o pagamento per ogni camera prenotata. Il deposito sarà scalato dall'importo complessivo del soggiorno che dovrà essere versato direttamente all'hotel prima della partenza. L'hotel emetterà regolare documento fiscale per l'intero importo del soggiorno.

**XVIII Congresso Annuale IMI-Intergruppo Melanoma Italiano
Alghero (SS), Quartè Sayal - 4, 5, 6 ottobre 2012**

..... si riserva il diritto di assegnare l'hotel della categoria più qualificata, qualora quella richiesta non fosse disponibile. In caso di annullamento o mancato arrivo non verrà effettuato alcun rimborso.

PROGRAMMA SOCIALE

Giovedì 5 ottobre 2012

Cena sociale presso

Relatori/Moderatori: gratuita Partecipanti iscritti: € 25,00 (Iva inclusa) per persona

La quotazione include: trasferimento con Bus GT, assistenza di nr. 1 hostess e cena.

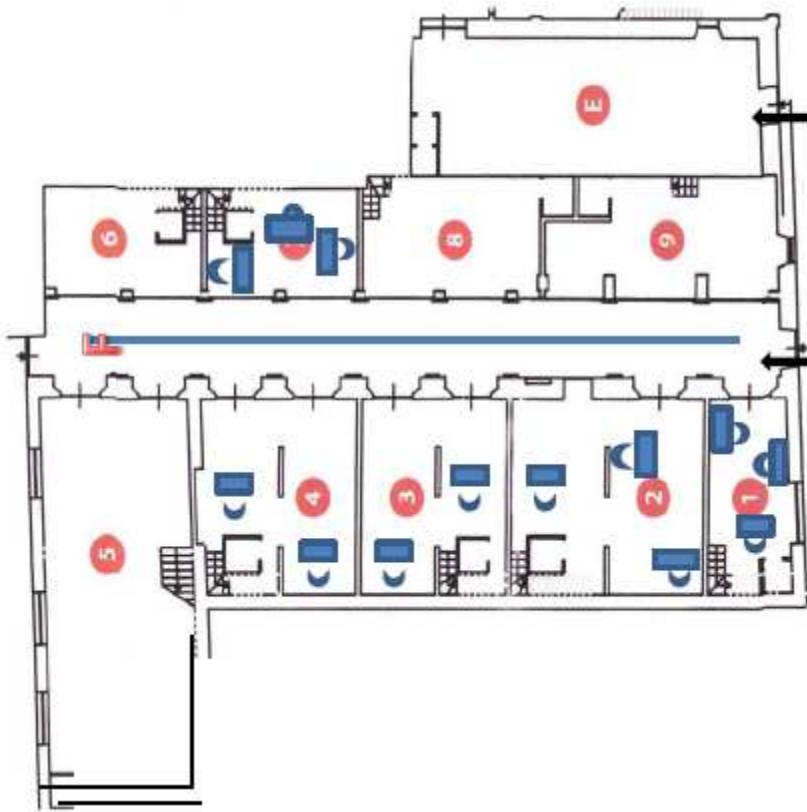
Venerdì 6 ottobre 2012

Cena sociale presso

Relatori/Moderatori: gratuita Partecipanti iscritti: € 25,00 (Iva inclusa) per persona

La quotazione include: trasferimento con Bus GT, assistenza di nr. 1 hostess e cena.

XVIII Congresso Annuale IMI-Intergruppo Melanoma Italiano
Alghero (SS), Quartè Sayal - 4, 5, 6 ottobre 2012



Quartè Sayal

Spazi Galleria

- 1 – Sala “Mugoni” - Sponsor/Espositori
- 2 – Sala “Maria Pia” - Sponsor/Espositori
- 3 – Sala “La Speranza” - Sponsor/Espositori
- 4 – Sala “Le Bombarde” - Sponsor/Espositori
- 5 – Sala “Lazzarero” - Area Chirurgica (05/10/2012)
- 6 – Sala “Porto Ferro” - Riservata
- 7 – Sala “Baia di Conte” - Sponsor/Espositori
- 8 – Sala “Tramariglio” - Area Ricerca di Base (05/10/2012)
- 9 – Sala “Punta Negra” - Area Dermatologica (05/10/2012)
- E – Sala “Porticciolo” - Corso Dermatoscopia (04/10/2012)
- F – Poster - Corso Infermieri (05/10/2012)