



# **XI CONGRESSO NAZIONALE FONICAP**

**Forza Operativa Nazionale Interdisciplinare contro il Cancro al Polmone**

**Milano 20-21 novembre 2009**

**Palazzo delle Stelline**



# *Programma scientifico*

Venerdì 20/11/2009 Mattino

---

**Introduzione e saluti di benvenuto (8.30 – 8.45)**

Mezzetti M, Hajek M, Colucci A, Ferrante G.

**1 EPIDEMIOLOGIA E PREVENZIONE DEL  
CARCINOMA POLMONARE ( 8.45 – 9.45)**

(moderatori: M. Mezzetti / F. Salvati )

'30 - Fumo e cancro del polmone ..... e la storia  
continua (Lettura magistrale) (Tonato M)

'20 - Screening e diagnosi precoce ( U. Pastorino )

'10 - Discussione



# *Programma scientifico*

Venerdì 20/11/2009 Mattino

---

## **2 BIOLOGIA DELLE NEOPLASI POLMONARI**

**( 9.45 – 10.40)**

(moderatori: Marchetti A / Barbareschi M )

'15 - Nuova classificazione degli adenocarcinomi polmonari ( M. Chilosì )

'15 - Implicazioni predittivo-prognostiche dei markers biologici ( A. Scarpa )

'15 - I tumori neuroendocrini del polmone ( G. Pelosi )

'10 - Discussione

**10.40 – 11.00 : \* Coffee break**





# *Programma scientifico*

Venerdì 20/11/2009 Mattino

---

## **3 STADIAZIONE DEL NSCLC: MALATTIA LOCALIZZATA**

( 11.00 – 12.10)

(moderatori: ( Mussi A / U. Morandi )

'15 - Ruolo della PET ( P. Zanco )

'15 - Agobiopsia transbronchiale / transesofagea (M. Patelli )

'15 - Mediastinoscopia ( Santambrogio L)

'15 - Nuovo TNM (V. Gregorc )

'10 - Discussione



# *Programma scientifico*

Venerdì 20/11/2009 Mattino

---

**12.10 – 13.10 Simposio satellite:**

## **TARGET THERAPY nel NSCLC**

Presidente: E. Baietta

( moderatori: A. Santoro / M. Clerici)

15' - Ruolo degli inibitori di EGFR nel NSCLC (Cappuzzo F)

15' - Antiangiogenetici nella terapia del NSCLC  
( Bidoli P)

15' - Chemioterapia Target ? (S. Novello )

15' - Discussione

**\*13.10 – 14.00: Lunch**

# *Programma scientifico*

Venerdì 20/11/2009 Pomeriggio

---

## **4 TRATTAMENTO DELLA MALATTIA LOCALIZZATA** **( 14.00 – 15.30)**

(moderatori: Portalone L / A. Scanni )

'15 - CT neoadiuvante (Scagliotti G )

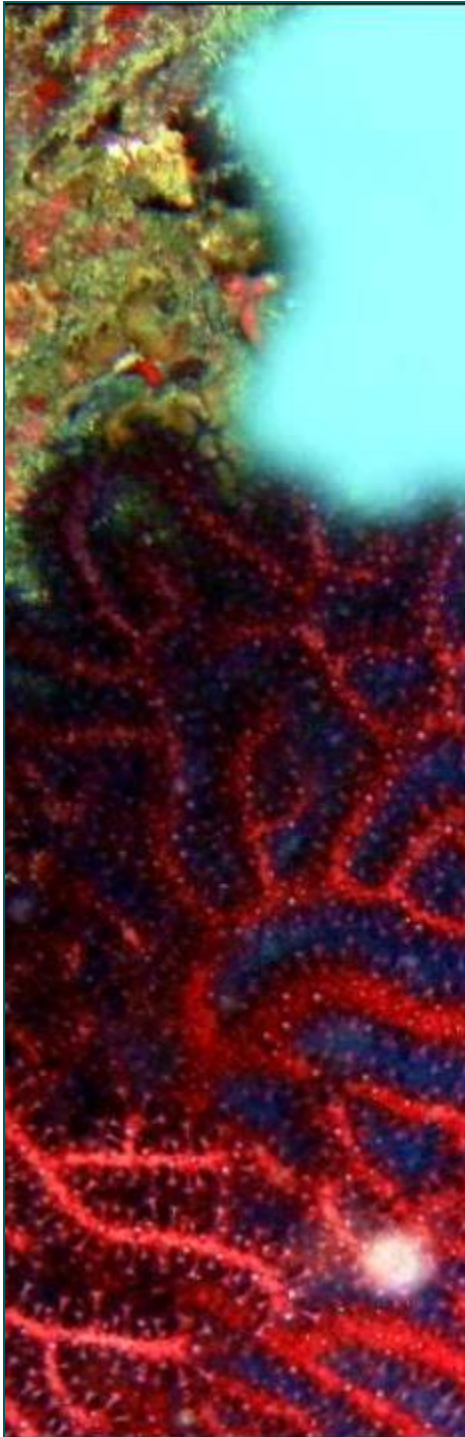
'15 - Ruolo della chirurgia (P. Granone)

'15 - CT adiuvante (L. Crinò)

'15 - RT negli stadi iniziali (nuove tecniche radioterapiche)  
( R. Orecchia)

'15 - CT/RT nella LA-NSCLC ( L. Trodella)

'15 - Discussione





# *Programma scientifico*

Venerdì 20/11/2009 Pomeriggio

---

## Simposio satellite:

### **NUOVE TECNICHE CHIRURGICHE**

**(15.30 – 16.40 )**

Presidente: Crisci C.

(moderatori: Loizzi M. / Martelli M.)

- '15 - Dalla VATS alla Robotica (Melfi F.)
  
- '15 - Il laser in chirurgia polmonare (Dell'amore D.)
  
- '15 - Laserterapia endobronchiale (Cavaliere S.)
  
- '15 - I collanti / sigillanti in chirurgia polmonare  
(Aloisio M.)
  
- '10 - Discussione
  
- 16.40 – 17.00 Coffee break





# *Programma scientifico*

Venerdì 20/11/2009 Pomeriggio

---

**17.00 – 17.30 ASSEMBLEA DEI SOCI**

## **5 TRATTAMENTO DELLA MALATTIA AVANZATA METASTATICA**

**( 17.30 – 18.30)**

(moderatori: Paccagnella A. / Aittini E. )

- '15 - Terapia di I° linea ( F. Grossi )
- '15 - Terapia di II° linea ( Gebbia V.)
- '15 - Nuovi approcci terapeutici (immunoterapia, terapia genica) (Lorusso V.)
- '15 - Discussione





# *Programma scientifico*

Sabato 21/11/2009 Mattina

---

(8.45 – 9.15)

Lettura magistrale ( moderatore: Calabrò F ) '30

**Il carcinoma polmonare avanzato .... oltre la cura ... (GL  
Cetto )**

## **6 SCLC: UP - DATE**

**( 9.15 – 10.30)**

(moderatori: Iacono C. / Pasini F.)

'15 - Terapia medica ( G. Rosti)

'15 - Radioterapia ( Scorsetti M.)

'15 - La Chirurgia ha un ruolo ( Terzi A.)

'15 - Radioterapia recettoriale con <sup>177</sup>Lu – DOTATATE  
(Paganelli G.)

'15 - Discussione

**10.30 – 10.50 : \* Coffee break**



# *Programma scientifico*

Sabato 21/11/2009 Mattina

---

## **7 MESOTELIOMA PLEURICO: UP- DATE**

**( 10.50 – 12.15)**

(moderatori: Spaggiari L / Frigieri L. )

- '15 - Epidemiologia: correlazione con l'esposizione all' asbesto (E. Schiaffino )
- '15 - Ruolo della toracosopia nella diagnosi e stadiazione (G. Tassi)
- '15 - Ruolo del Chirurgo: Decorticazione o pleuropneumonectomia (D. Woller)
- '15 - Ruolo del radioterapista ( G. Silvano )
- '15 - Terapia medica ( A. Ardizzoni)
- '10 - Discussione



# *Programma scientifico*

Sabato 21/11/2009 Mattina

---

## **12.15 – 13.10 Simposio satellite:**

### **Le metastasi ossee nel carcinoma polmonare**

Presidente: E. Villa

(moderatori : A. Favaretto / Ceresoli G)

'15 - I Bisfosfonati (Caffo O)

'15 - La Radioterapia (M. Lomabrdo)

'15 - La vertebroplastica (Sironi A)

'10 - Discussione

13.10 – 14.00 Lunch





# *Programma scientifico*

Sabato 21/11/2009 Pomeriggio

---

## **8 TOSSICITA' DA TRATTAMENTI ANTIBLASTICI NEL MANAGEMENT DEL CARCINOMA POLMONARE**

**(14.00-14.55)**

(moderatori: Barni S / Molino AM )

- '15 - Nausea/vomito ( F. Roila )
- '15 - Neutropenia febbrile ( M.Tiseo )
- '15 - Anemia (A. Luporini )
- '10 - Discussione



# *Programma scientifico*

Sabato 21/11/2009 Pomeriggio

---

**14.55 – 15.50**

**Simposio satellite :**

**Tromboembolismo venoso (TEV) nel carcinoma polmonare**

Presidente: F. Giampaglia

moderatori : (Sunseri G / Genovese G)

'15 - Epidemiologia del TEV nel paziente con carcinoma polmonare (G. Pavia)

'15 - Terapia del TEV a breve e lungo termine (G. Festi )

'15 - Profilassi antitrombotica e sopravvivenza ( G. Cardillo)

'10 - Discussione

15.50 – 16.10 Coffee break



# *Programma scientifico*

Sabato 21/11/2009 Pomeriggio

---

## 9. IL NSCLC NEL PAZIENTE ANZIANO

( 15.50 – 17.20)

(moderatori: S. Barbera / A. Santo )

- '20 - Epidemiologia e problematiche del paziente anziano (**VGM**) (S.Monfardini?, V. Zagonel?, A Rossi?)
- '15 - Chirurgia: quando? Che tipo di chirurgia? (P. Macri' )
- '15 - Chemioterapia: quali farmaci? Che dosaggi? ( G. Genestreti)
- '15 - Radioterapia; pro e contro (S. Maluta)
- '15 - Possibili i trattamenti integrati nel LA-NSCLC (Cingarlini S)
- '10 - Discussione





# *Programma scientifico*

Sabato 21/11/2009 Pomeriggio

---

**Tavola rotonda:**

**Nuove prospettive nella collaborazione tra Servizio  
Pubblico e Volontariato no profit per la gestione  
del paziente con carcinoma polmonare  
avanzato**

**(17.20 – 18.20)**

Moderatori: Ferrante F. / Salvati F.

Partecipano:

Portalone L.

Soresi E.

Bettettini M.

rappresentanti **Associazioni Volontariato**

- Chiusura dei lavori e annuncio del successivo  
congresso nazionale

( M. Mezzetti)