

D.E.A. - Dipartimento Emergenza Urgenza
Paolo Dionigi

Dipartimento Oncoematologico
Mario Lazzarino

Unità semplice dipartimentale
di Senologia
Adele Sgarella

1ST PAVIA UPDATE ON BREAST CANCER



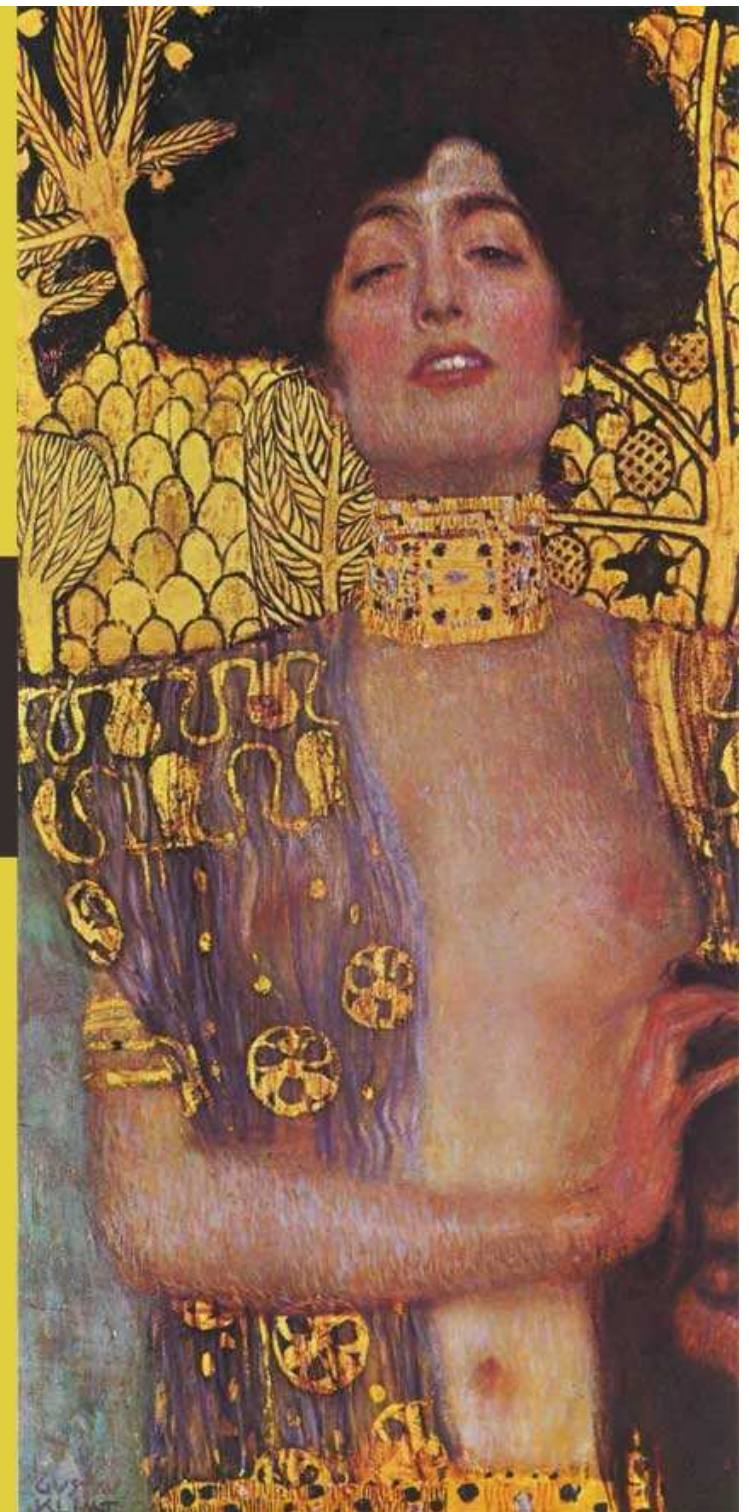
Gestione della donna
ad alto rischio di tumore
della mammella e dell'ovaio

Pavia, 6 maggio 2011

Aula GI - Palazzo San Tommaso
Università degli Studi di Pavia

Presidente Onorario
Adele Sgarella

Presidenti del Convegno
Alberta Ferrari, Eloisa Arbustini





Il Convegno ha lo scopo di mettere in luce in una giornata monotematica la gestione della donna ad alto rischio di tumore della mammella e dell'ovaio: una problematica sanitaria emergente e una sfida per il mondo scientifico.

Il tema squisitamente interdisciplinare sarà esposto e discusso da eminenti specialisti per un aggiornamento a 360 gradi: epidemiologia, percorsi dedicati nelle Unità di Senologia, identificazione della donna a rischio e ruolo del genetista, trattamento del carcinoma mammario e ovarico associato a mutazione, prevenzione primaria e secondaria con dati attuali sui percorsi di sorveglianza, farmaco-prevenzione e chirurgia preventiva, impatto psicologico e importanti aspetti medico-legali.

8.10 Registrazione

8.30 Benvenuto e Saluto delle Autorità della Fondazione IRCCS Policlinico San Matteo

Paolo Dionigi - Direttore, Dipartimento D.E.A.

Mario Lazzarino - Direttore, Dipartimento Oncoematologico

Adele Sgarella - Direttore, Unità semplice dipartimentale di senologia

Alessandro Moneta - Presidente

Remigio Moratti - Direttore scientifico

Pietro Caltagirone - Direttore generale

Marco Bosio - Direttore sanitario aziendale

Patrizia Monti - Direttore medico di Presidio

8.40 Saluto del Presidente Associazione Nazionale Italiana Senologi Chirurghi (ANISC) - Privato Fenaroli

8.50 Presentazione del corso - Eloisa Arbustini, Alberta Ferrari

9.00 LETTURA MAGISTRALE

Hereditary disease, how great a burden and how well are we doing? - Kevin Hughes

SESSIONE I - LA GESTIONE DEL RISCHIO NELLE UNITÀ DI SENOLOGIA

Moderatori: Eloisa Arbustini, Alberto Costa, Paolo Dionigi

9.30 Il counselling genetico - Manoukian Siranoush

10.00 How to set up a high risk clinic - Kevin Hughes

10.20 Il modello e l'esperienza pavese - Alberta Ferrari, Eloisa Arbustini

10.40 Il sostegno psicologico tra ricerca e pratica clinica - Eugenia Trotti

11.00 Discussione

11.10 Coffee break

11.25 LETTURA MAGISTRALE

Surgical management of hereditary breast cancer - Steven Narod

SESSIONE II - Il carcinoma BRCA-associato

Moderatori: Kevin Hughes, Luciana Babilonti, Marco Danova

**11.55 Dal trattamento conservativo alla mastectomia bilaterale:
un paradosso italiano? - Adele Sgarella**

**12.15 Quale impatto nella gestione oncologica della paziente con mutazione?
Donatella Grasso**

**12.35 Tumore ovarico BRCA-associato:
un "killer" sottovalutato nella donna ad alto rischio? - Nicoletta Biglia**

12.55 Discussione

13.10 Lunch

SESSIONE III - Prevenzione primaria e secondaria

Moderatori: Bernardo Bonanni, Giuseppe Di Giulio, Paolo Pedrazzoli

**14.00 Alimentazione e stili di vita: impatto nella prevenzione primaria
Franco Berrino**



- 14.20 Sorveglianza clinico-radiologica e diagnosi precoce - *Pietro Panizza*
14.40 La farmacoprevenzione nella strategia integrata di riduzione del rischio familiare-genetico - *Bernardo Bonanni*
15.00 "Alto rischio" tra vita riproduttiva, sessualità e sorveglianza ginecologica
Nicoletta Biglia
15.20 Coffee break

SESSIONE IV - Chirurgia mammaria "risk reduction"

Moderatori: Virgilio Sacchini, Adele Sgarella, Francesca Rovera

- 15.30 U.S. surgeon's and women's perspective of risk reduction mastectomy - *Kevin Hughes*
15.50 Any other indications apart BRCA mutation for risk reduction Surgery? - *Virgilio Sacchini*
16.10 Le mastectomie "conservative" nella donna ad alto rischio - *Vittorio Zanini*
16.30 Strategia di scelta tecnica nella mastectomia risk reduction - *Maurizio Nava*
16.50 Chirurgia risk reduction: stato dell'arte e prospettive future - *Alberta Ferrari*

17.10 LA VOCE ALLE DONNE - Una donna ad alto rischio racconta - *Ginevra Baggini - Borgo Priolo, Pavia*

17.30 TAVOLA ROTONDA
Moderatori: Alberto Costa, Alberta Ferrari, Carlo Tondini
Vantaggi e limiti delle opzioni di riduzione del rischio: verso quale futuro?
Intervengono: Nicoletta Biglia, Bernardo Bonanni, Kevin Hughes, Steven Narod, Maurizio Nava, Pietro Panizza, Antonella Riva, Virgilio Sacchini, Manoukian Siranoush, Eugenia Trotti

18.30 INVITATO SPECIALE - La vertigine del rischio da un'altra prospettiva - *Manolo*

19.30 Conclusioni - *Adele Sgarella*

Eloisa Arbustini - Fondazione IRCCS Policlinico San Matteo, Pavia
Luciana Babiloni - Fondazione IRCCS Policlinico San Matteo, Pavia
Franco Berrino - Fondazione IRCCS Istituto Nazionale Tumori (INT), Milano
Nicoletta Biglia - Università degli Studi di Torino
Bernardo Bonanni - Istituto Europeo di Oncologia (IEO), Milano
Alberto Costa - European School of Oncology (ESO)
Marco Danova - Fondazione IRCCS Policlinico San Matteo; Università degli Studi di Pavia
Giuseppe Di Giulio - Fondazione IRCCS Policlinico San Matteo, Pavia
Paolo Dionigi - Fondazione IRCCS Policlinico San Matteo; Università degli Studi di Pavia
Privato Fenaroli - Ospedali Riuniti di Bergamo
Alberta Ferrari - Fondazione IRCCS Policlinico San Matteo, Pavia
Donatella Grasso - Fondazione IRCCS Policlinico San Matteo, Pavia
Kevin Hughes - Massachusetts General Hospital Cancer Center, Boston
Steven Narod - Women's College Research Institute (WCRI), Toronto
Maurizio Nava - Fondazione IRCCS Istituto Nazionale Tumori (INT), Milano
Pietro Panizza - Fondazione San Raffaele del Monte Tabor, Milano
Paolo Pedrazzoli - Fondazione IRCCS Policlinico San Matteo, Pavia
Antonella Riva - Fondazione IRCCS Policlinico San Matteo, Pavia
Francesca Rovera - Università degli Studi dell'Insubria, Varese
Virgilio Sacchini - Memorial Sloan Kettering Cancer Center (MSKCC), New York
Adele Sgarella - Fondazione IRCCS Policlinico San Matteo, Pavia
Carlo Tondini - Ospedali Riuniti di Bergamo
Manoukian Siranoush - Fondazione IRCCS Istituto Nazionale Tumori (INT), Milano
Eugenia Trotti - Università degli Studi dell'Insubria, Varese
Vittorio Zanini - Fondazione IRCCS Salvatore Maugeri, Pavia

SEGRETERIA SCIENTIFICA

Unità di Senologia
Fondazione IRCCS Policlinico San Matteo
a.ferrari@smatteo.pv.it

Con il Patrocinio di:



SEGRETERIA ORGANIZZATIVA



Direzione Scientifica - Ufficio Organizzazione Congressi
Referente: Dr.ssa Valentina Milesi
Tel.0382 503490 - Fax: 0382 502508 - Cell. 331 6408688
E-mail: congressi@smatteo.pv.it



A.N.I.S.C.

Associazione Nazionale Italiani Senologi Chirurghi

SEGRETERIA ECM

Pragma Congressi
Resp. ECM: silvia.ferrari@pragmacongressi.it

È in atto la richiesta di Patrocinio a:

Università degli Studi di Pavia
Ordine dei medici-chirurghi ed odontoiatri della provincia di Pavia
Comune di Pavia; Provincia di Pavia; Regione Lombardia
ESO; SIS; ANISC
ADOS

In copertina - Giuditta I, 1901 - Österreichische galerie, Vienna

Si ringrazia

ALLERGAN - ASTRAZENECA - ETHICON - NOVARTIS - SILIMED