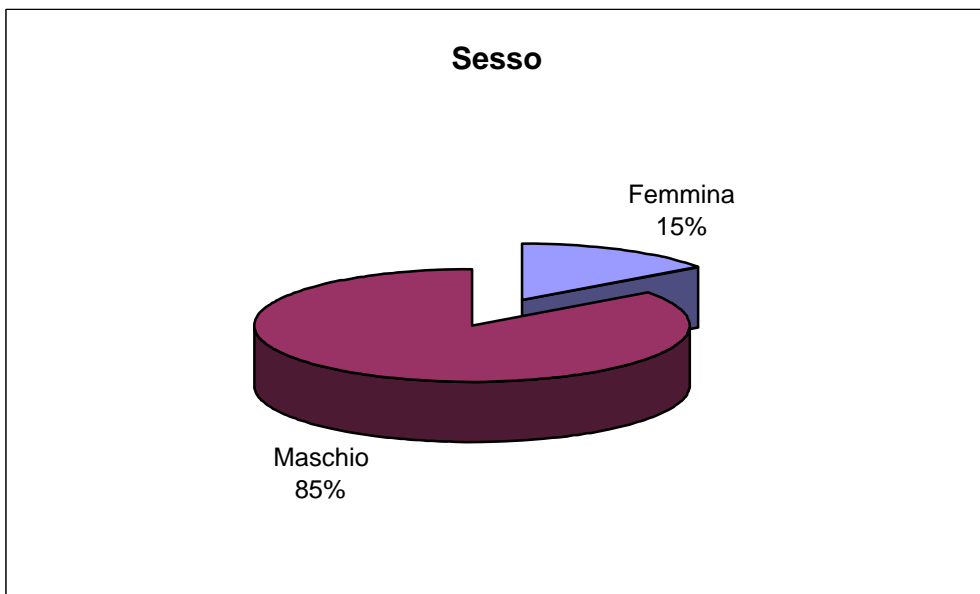


Quale terapia di seconda linea nel tumore del polmone avanzato NSCLC?

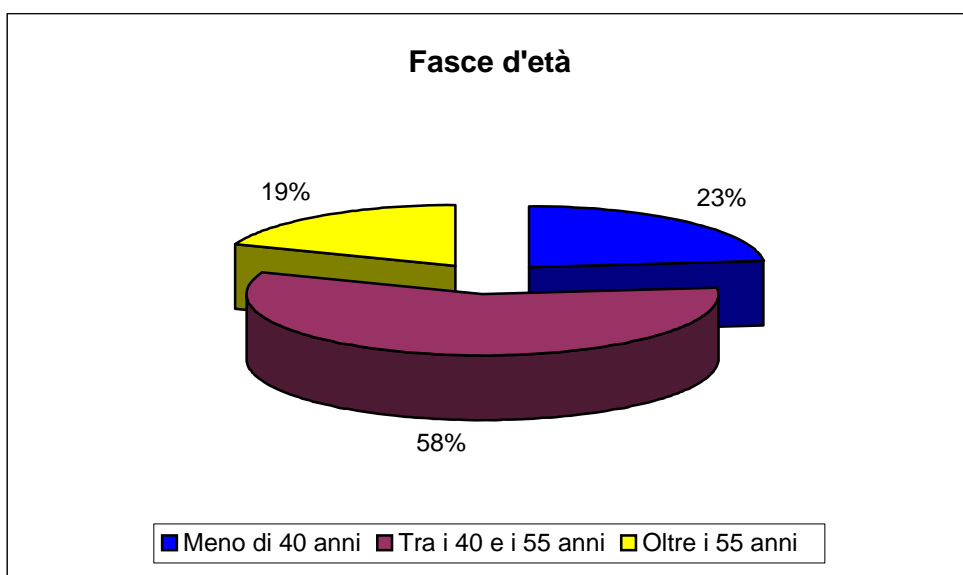
Sesso

Femmina	105	15%
Maschio	600	85%
Totale	705	100%



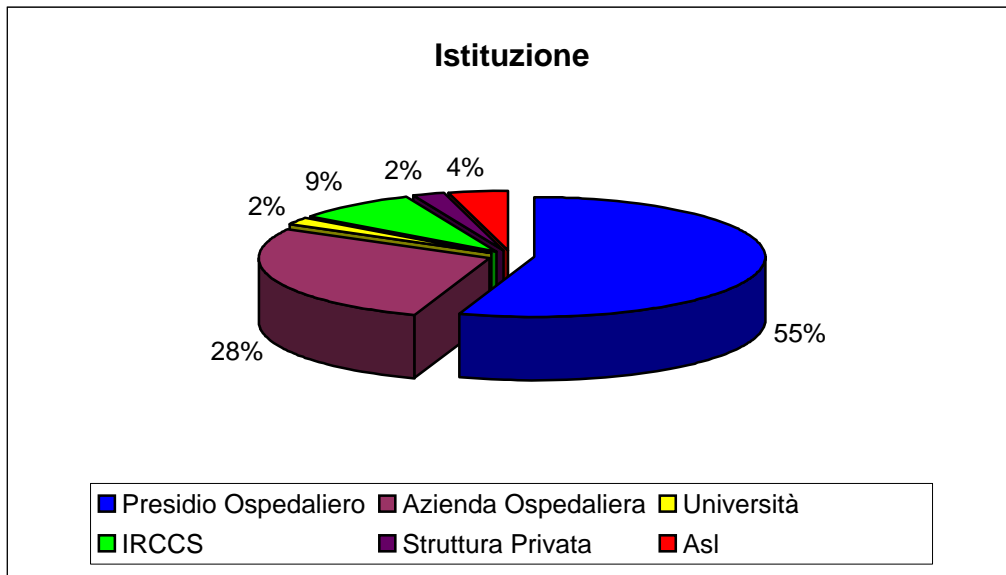
Età

Meno di 40 anni	165	23%
Tra i 40 e i 55 anni	405	58%
Oltre i 55 anni	135	19%
Totale	705	100%



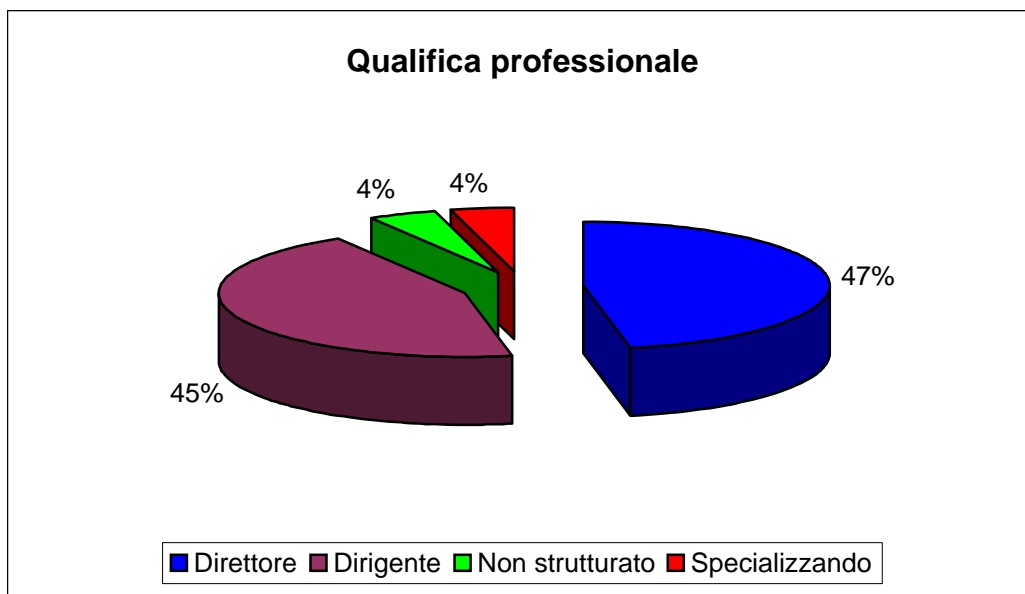
In quale Istituzione lavori

Presidio Ospedaliero	390	55%
Azienda Ospedaliera	195	28%
Università	15	2%
IRCCS	60	9%
Struttura Privata	15	2%
Asl	30	4%
Totale	705	100%



Qualifica professionale

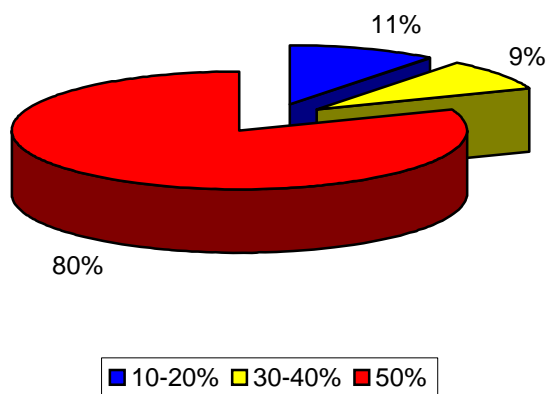
Direttore	330	47%
Dirigente	315	45%
Non strutturato	30	4%
Specializzando	30	4%
Totale	705	100%



In quale percentuale di pazienti con NSCLC, non rispondenti, in progressione o recidivati nella tua pratica clinica, prescrivi attualmente una 2° linea di chemioterapia?

10-20%	75	11%
30-40%	60	9%
50%	570	80%
Totale	705	100%

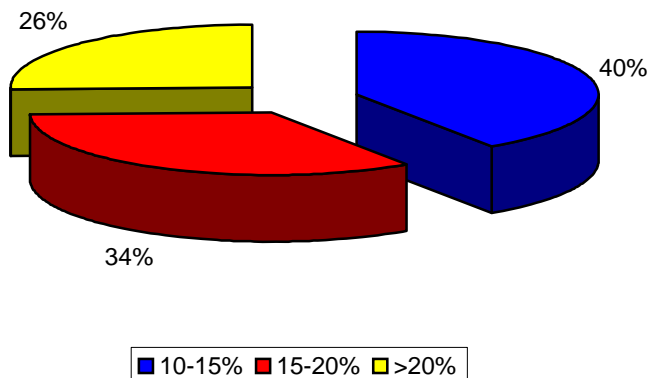
Percentuale prescrizione 2° linea chemioterapia



In quale percentuale di pazienti con NSCLC, non rispondenti, in progressione o recidivati nella tua pratica clinica, prescrivi attualmente una 3° linea di chemioterapia?

10-15%	285	40%
15-20%	240	34%
>20%	180	26%
Totale	705	100%

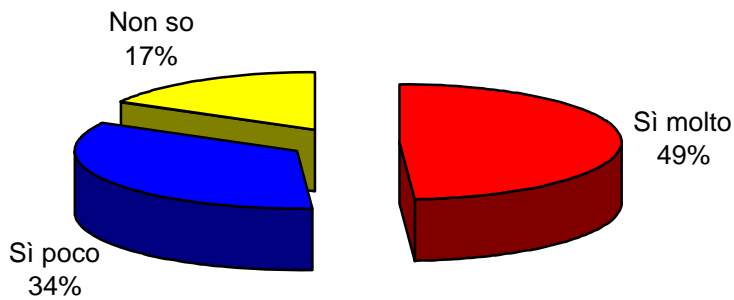
Percentuale prescrizione 3° linea chemioterapia



Ritieni che la commercializzazione di un nuovo inibitore dell'EGFR come erlotinib potrà modificare la tua attuale pratica clinica per quello che riguarda le linee successive alla prima del NSCLC avanzato?

Sì molto	345	49%
Sì poco	240	34%
Non so	120	17%
Totale	705	100%

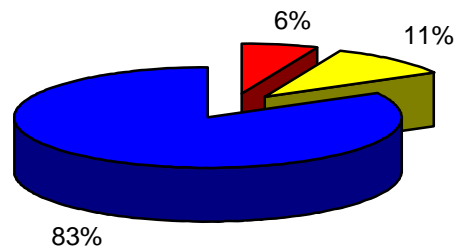
Giudizio commercializzazione erlotinib



Ritieni che un farmaco biologico come erlotinib possa essere utilizzato nella 2° linea del NSCLC al posto della attuale chemioterapia oppure possa costituire un' opzione per quei pazienti che attualmente non vengono trattati?

Al posto della chemioterapia	45	6%
Per chi ora non è trattato	75	11%
Per ambedue le situazioni	585	83%
Totale	705	100%

Erlotinib

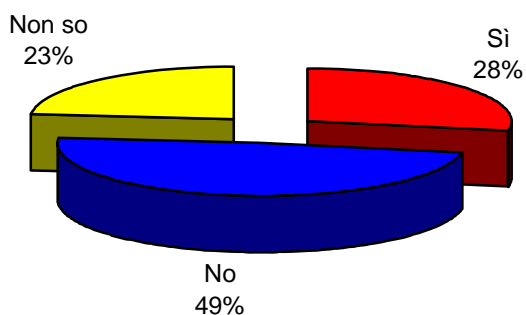


■ Al posto della chemioterapia
 ■ Per chi ora non è trattato
 ■ Per ambedue le situazioni

Ritieni che questa tua scelta potrà essere influenzata dalla volontà e dalla richiesta dei pazienti e delle loro famiglie?

Sì	195	28%
No	345	49%
Non so	165	23%
Totale	705	100%

Scelta influenzata dai pazienti?



Ritieni che esistano oggi vincoli di tipo economico che limitano di fatto l'accesso dei pazienti alle nuove terapie biologiche?

Sì	585	83%
No	90	13%
Non so	30	4%
Totale	705	100%

Vincoli di tipo economico?

